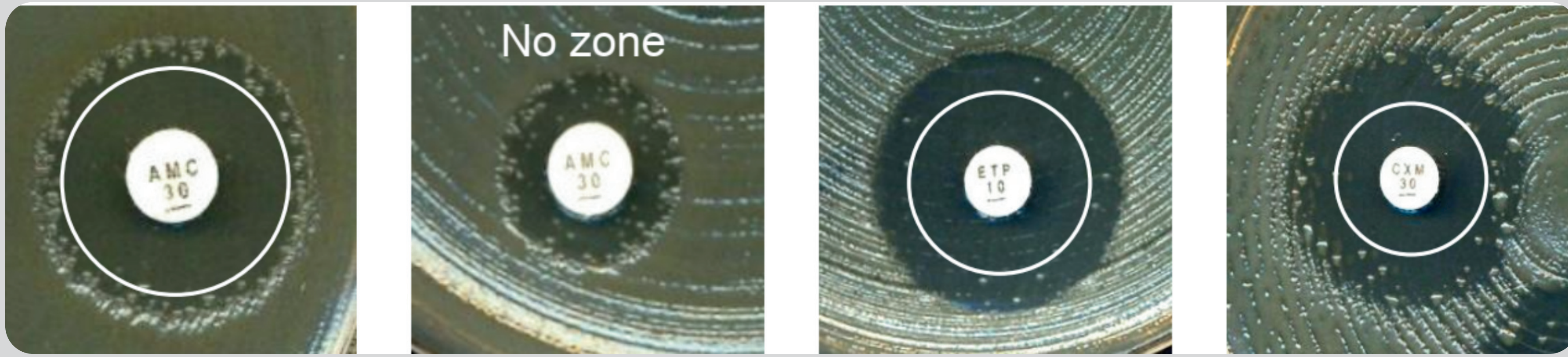


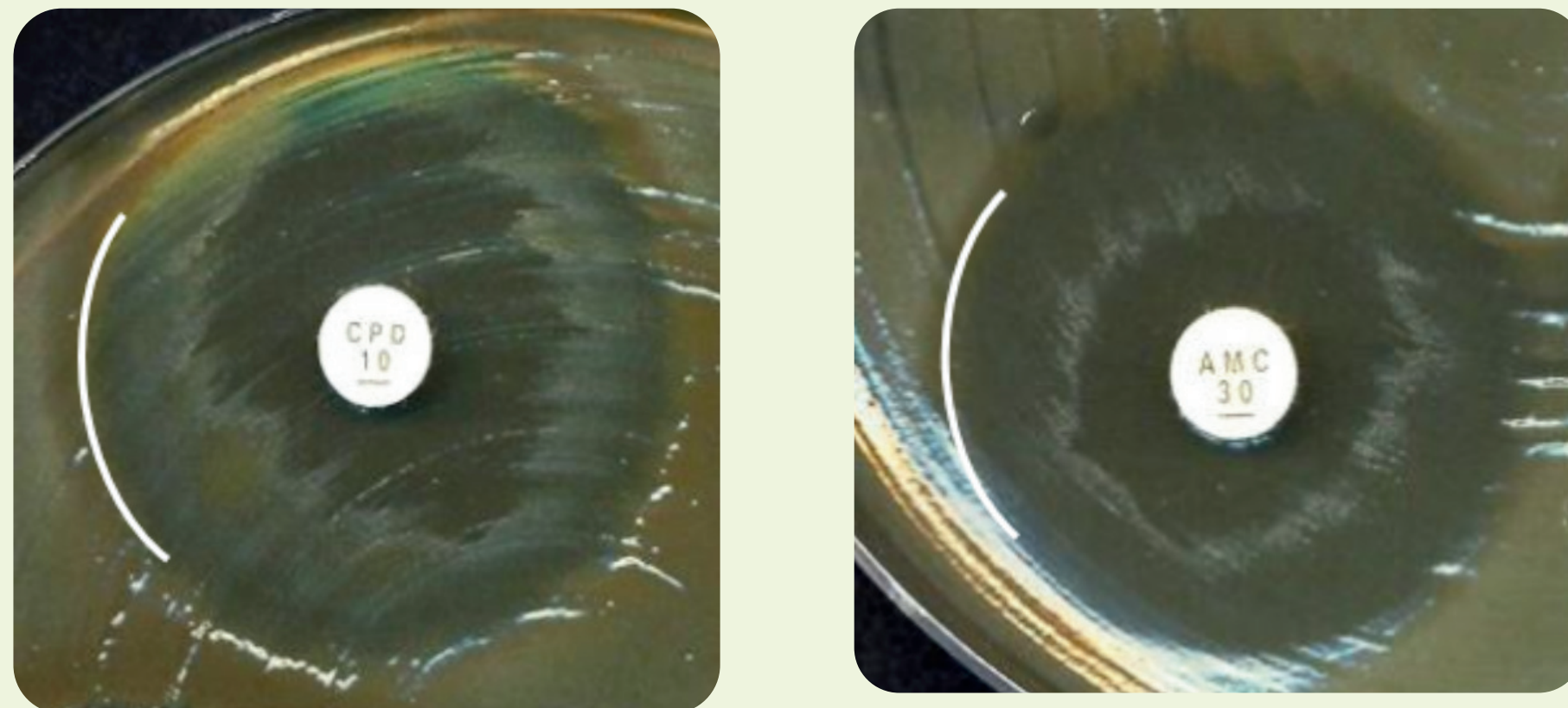
کلونی‌ها در داخل ناحیه مهار رشد

- در صورت وجود کلونی‌های مشخص در زون‌ها، خلوص را بررسی کرده و در صورت نیاز آزمایش را تکرار کنید.
- اگر کشت‌ها خالص بودند، لبه زون داخلی بدون کلونی را اندازه گیری کنید.



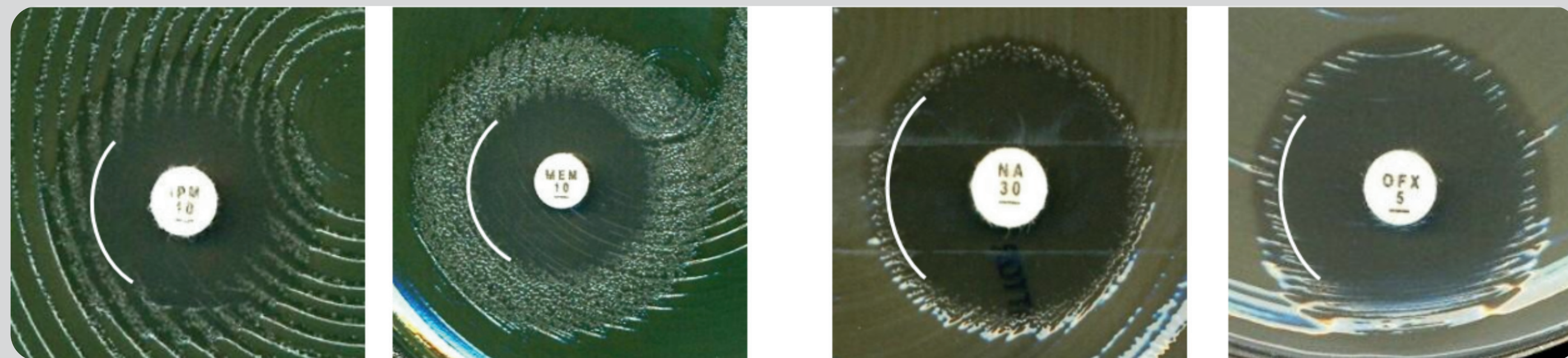
حرکت سوآرمینگ در پروتئوس

- برای *Proteus spp.*، رشد مهاجرتی را **نادیده بگیرید** و لبه زون خارجی را بخوانید.



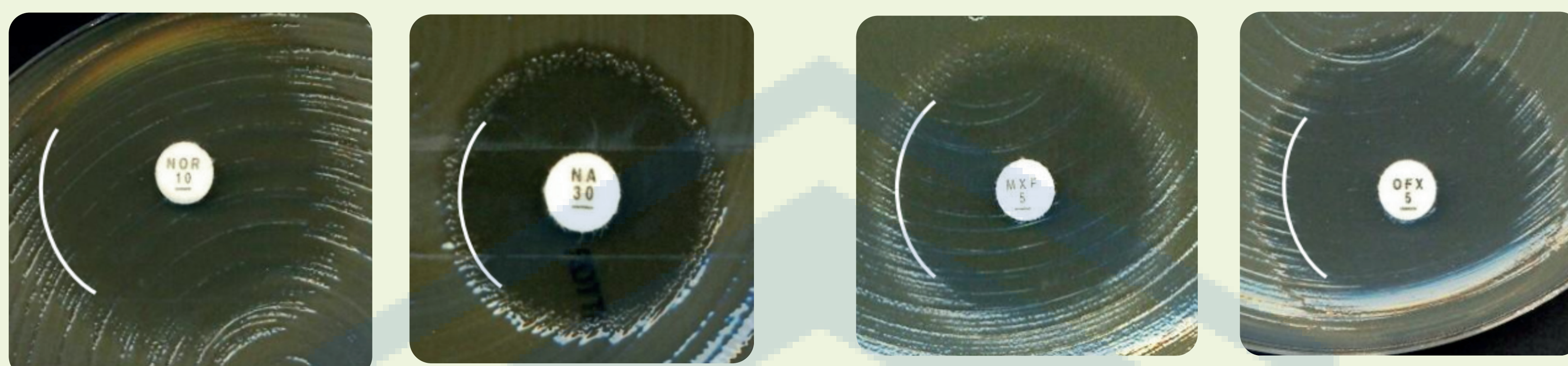
ناحیه مهار رشد دوتایی

- در صورت وجود زون‌های دوتایی، خلوص را بررسی کرده و در صورت نیاز آزمایش را تکرار کنید.
- اگر کشت‌ها خالص بودند، لبه زون داخلی را بخوانید.



زوایای مبهم زون برای انتروباکترال‌ها FUZZY ZONE

- صفحه را در برابر یک زمینه تاریک در فاصله حدود ۳۰ سانتی‌متری از چشم غیرمسلح نگه دارید و تخمین بزنید که لبه زون کجاست.
- لبه زون داخلی را بخوانید.



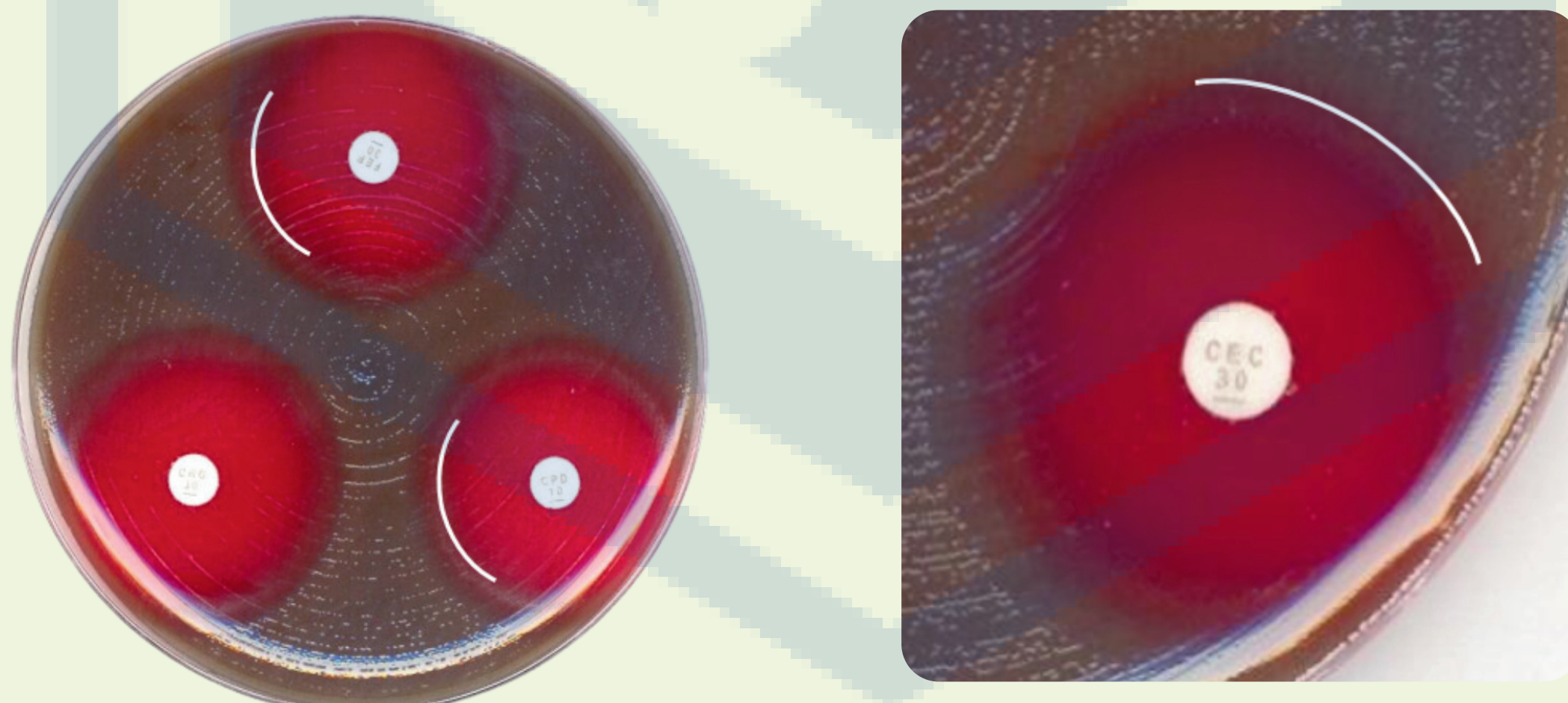
زوایای مبهم زون برای استافیلوکوک‌ها

- صفحه را در برابر یک زمینه تاریک در فاصله حدود ۳۰ سانتی‌متری از چشم غیرمسلح نگه دارید و تخمین بزنید که لبه زون کجاست.
- لبه زون داخلی را بخوانید.



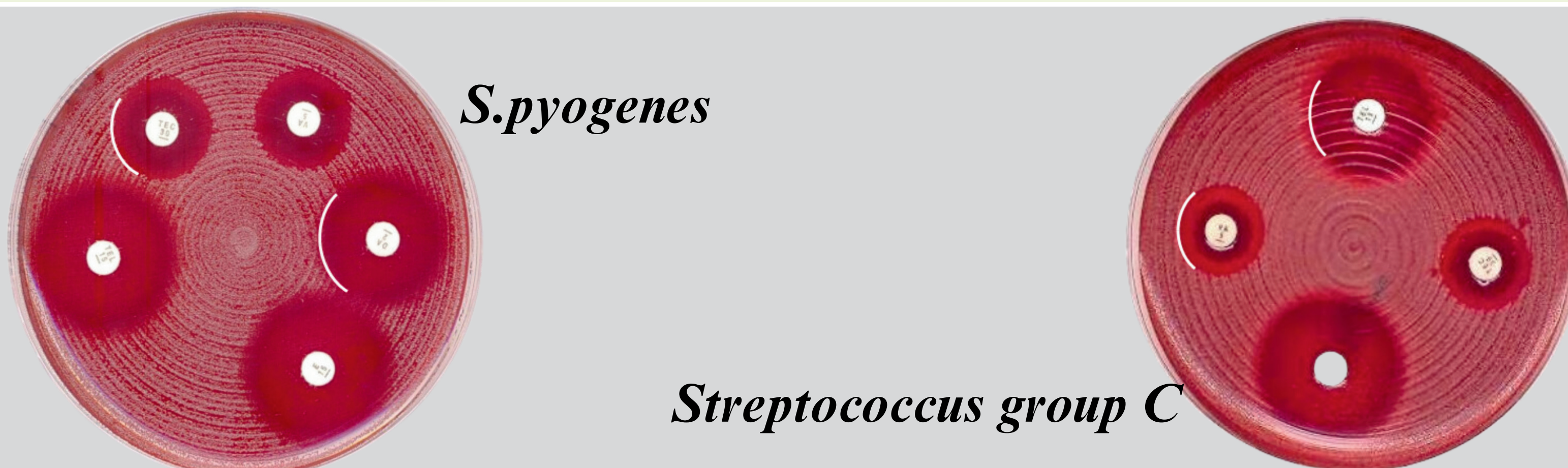
همولیز آلفا

- صفحه را به جلو و عقب کج کنید تا بین همولیز و رشد تفاوت قائل شوید.
- لبه زون داخلی را بخوانید.



همولیز بتا

- صفحه را به جلو و عقب کج کنید تا بین همولیز و رشد تفاوت قائل شوید.
- لبه زون خارجی را بخوانید.



Enterobacterales با آمپی سیلین، آمپی سیلین-سولباکتام و آموکسی سیلین-کلاولانیک اسید

- لبه زون خارجی را بخوانید.



E. coli و فوسفومايسين

- کلونی‌های جدا شده در زون مهار را نادیده بگیرید و لبه زون خارجی بخوانید.



B. pseudomallei و S. maltophilia با ترایمتوپریم-سولفامتوکسازول

- رشد درون زون را نادیده بگیرید اگر هر لبه زونی قابل مشاهده باشد، حتی وقتی رشد درون زون قابل توجه باشد.
- زون خارجی را بخوانید و بر اساس نقاط شکست تفسیر کنید.
- اگر رشد تا دیسک وجود داشته باشد و نشانه‌ای از زون مهار نباشد، مقاوم گزارش دهید.

